



Piazzale
Supercortemaggiore 2,
SAN DONATO MILANESE (MI)

**LOCALE COMMERCIALE
SHOWROOM
IN LOCAZIONE**

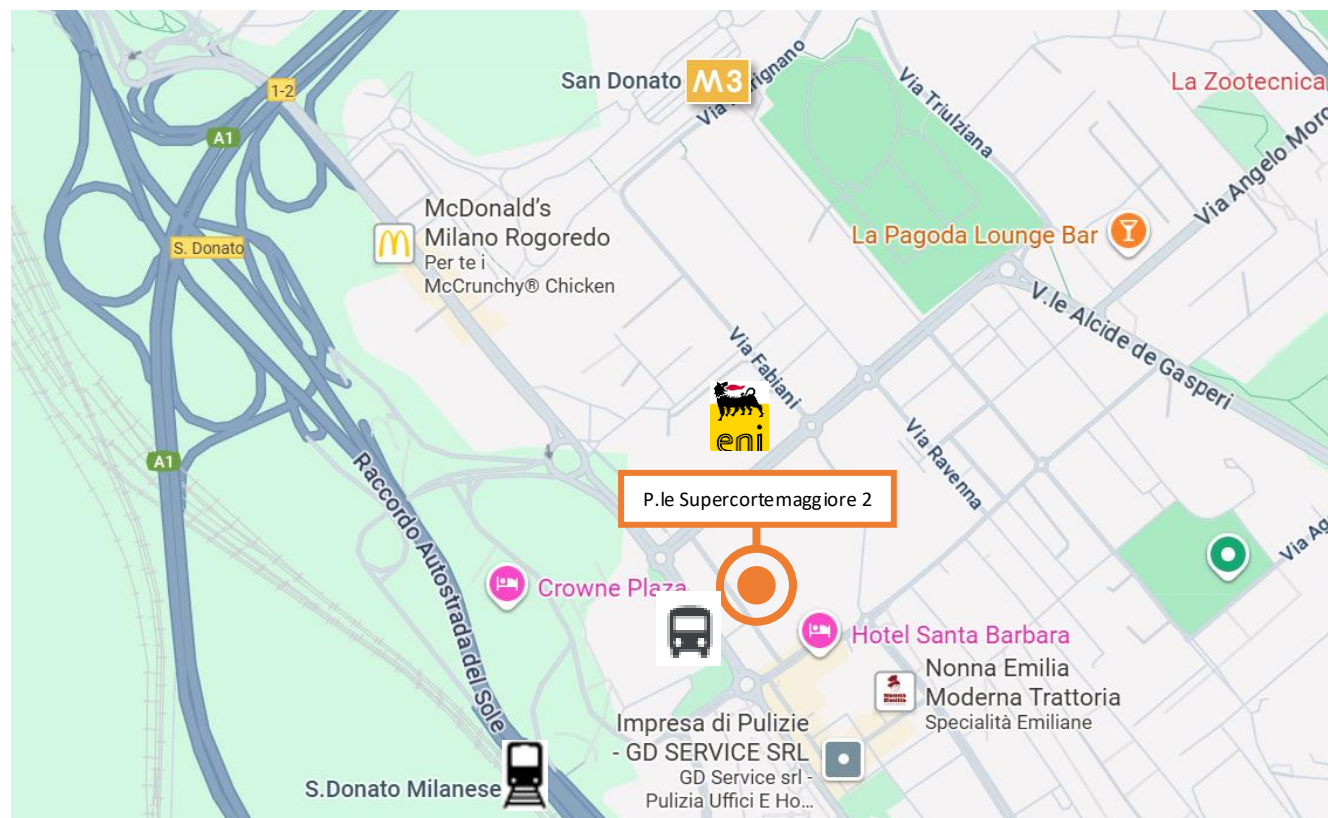
P.le Supercortemaggiore | San Donato Milanese

LOCATION

Lo spazio commerciale disponibile per la locazione fa parte di un piccolo polo commerciale ubicato a San Donato Milanese nel Piazzale Supercortemaggiore.

Ottimamente collegato con i mezzi pubblici, in 5 minuti a piedi è possibile raggiungere il Passante Ferroviario (S.Donato) ed in 15 minuti a piedi il capolinea della metropolitana M3 (S.Donato). Inoltre, nelle immediate vicinanze dell'immobile è presente la fermata degli autobus che consentono il collegamento con la linea M3.

Il contesto è a carattere fortemente **residenziale**, ma con la presenza dell'HQ del **Gruppo ENI**, l'HQ di **BMW**, uffici di **Unipol**, e all'**Ospedale del Gruppo SAN DONATO**.



121 132 Z420 AUTOBUS collegamento M3 - **1' a piedi**

PASSANTE FERROVIARIO STAZIONE S.DONATO MILANESE - 5' a piedi

CAPOLINEA M3 FERMATA S.DONATO - 15' a piedi

P.le Supercortemaggiore | San Donato Milanese

DESCRIZIONE

Lo spazio commerciale si trova all'interno di un complesso immobiliare misto commerciale-alberghiero, troviamo infatti l'albergo Santa Barbara, la filiale bancaria BNP Paribas, un parrucchiere, un pub, un'agenzia immobiliare, una gelateria, due ristoranti.

Lo spazio ha un accesso carrabile e pedonale e 3 accessi indipendenti:

- l'ingresso «carrabile/pedonale» consente l'accesso ad un'area esterna esclusiva attrezzata a parcheggio ed aiuole;
- due ingressi da un portico con due aperture, una verso la Via Emilia e l'altra verso il nuovo HQ di ENI.

Internamente, il locale commerciale è dotato di impianti di condizionamento (caldo-freddo) autonomi e si distribuisce in ampi open space, con altezze importanti, per **un totale di circa 850 mq commerciali**, suddivisi tra piano terra, ammezzato e interrato.

La disponibilità è immediata e sono necessari alcuni interventi di sistemazione per la personalizzazione del conduttore.

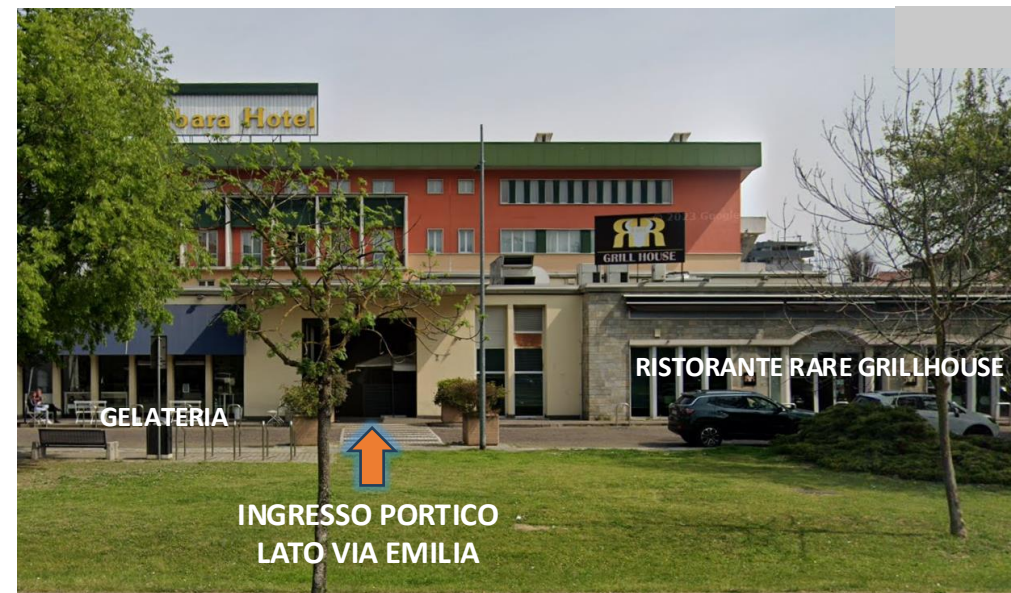
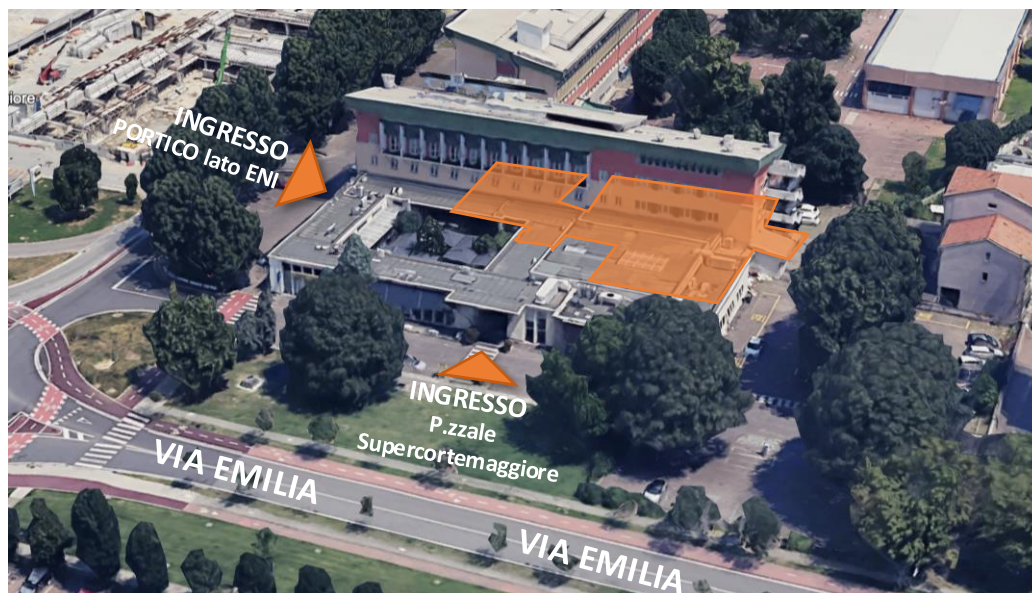


- **Piani:** Interrato, Terra, Ammezzato
- **Superficie totale:** 925 mq
- **Posti auto scoperti:** 16
- Accesso carrabile e pedonale
- 3 ingressi indipendenti
- Cortile interno esclusivo
- **Canone di locazione:** su richiesta
- **Oneri accessori:** su richiesta
- **Disponibilità:** Immediata



P.le Supercortemaggiore | San Donato Milanese

L'IMMOBILE: gli ingressi




P.le Supercortemaggiore | San Donato Milanese

L'IMMOBILE: nuove vetrine e area parcheggio esclusivo



P.le Supercortemaggiore | San Donato Milanese

PLANIMETRIE polo commerciale

 **AREA ESCLUSIVA DEDICATA AL PARCHEGGIO**
– oggetto della locazione

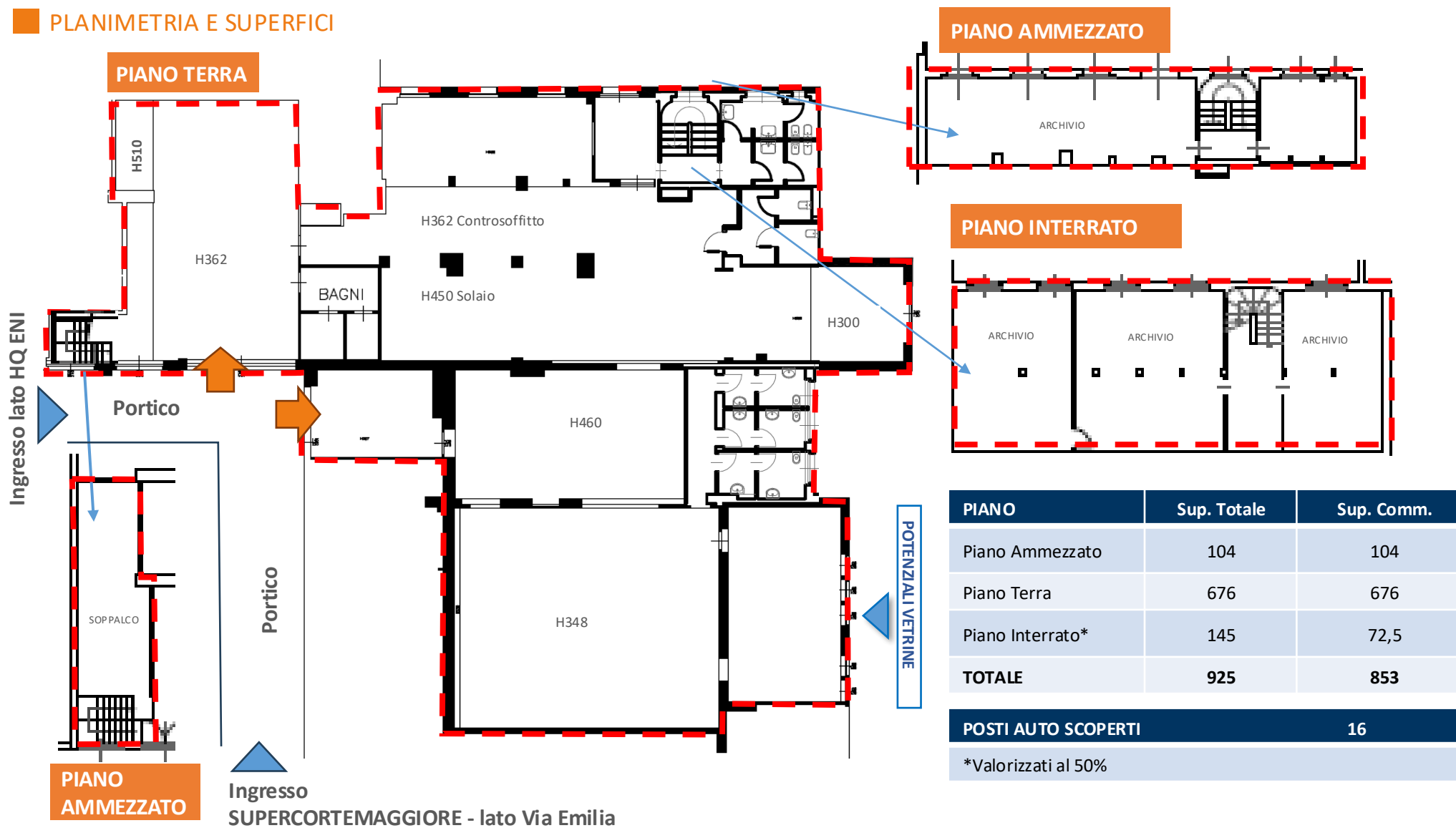
 **SPAZIO COMMERCIALE / SHOWROOM**
Disponibile per la locazione

 **INGRESSI**



P.le Supercortemaggiore | San Donato Milanese

PLANIMETRIA E SUPERFICI



P.le Supercortemaggiore | San Donato Milanese

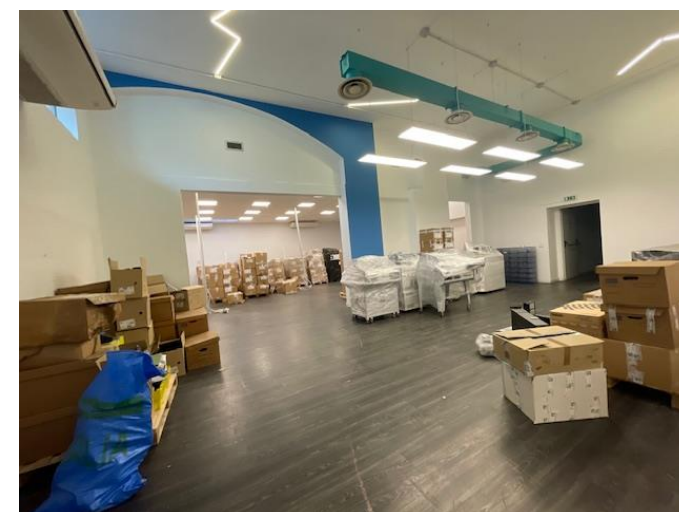
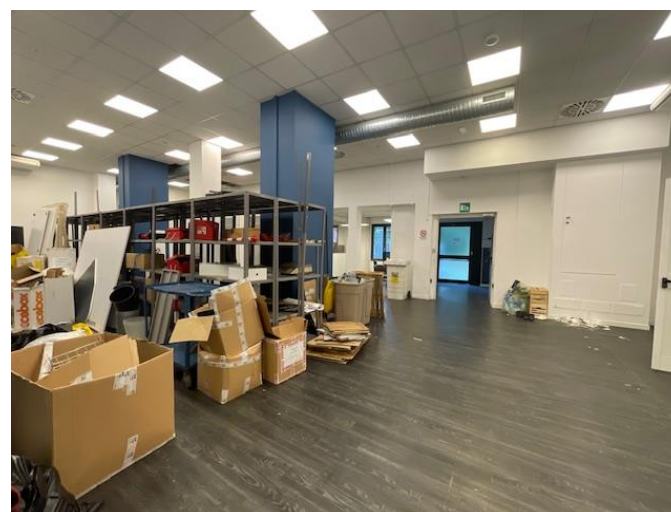
IMMAGINI - ingressi

Potenziale insegna



P.Le Supercortemaggiore | San Donato Milanese

IMMAGINI – Cortile esclusivo e interni



Contatti

Realty Lab S.r.l.

Via Puccini, 3
20121 Milano

T + 39 02 87 08 48 50

info@realtylab.it

www.realtylab.it

MARCO COLASUONNO
Senior Consultant

M +39 342 1827 657

marco.colasuonno@realtylab.it

FEDERICO RITTATORE
Senior Consultant

M +39 349 1488 670

federico.rittatore@realtylab.it

Il presente documento è stato predisposto da Realty Lab S.r.l. basandosi su informazioni fornite dalle Proprietà con finalità puramente informative. Esso ha unicamente lo scopo di verificare il possibile interesse in merito agli immobili e non costituisce né un'offerta, né un invito ad offrire, né un'offerta al pubblico o una sollecitazione all'investimento. Esso non comporta alcun impegno a concludere accordi, né alcun diritto a qualsivoglia prestazione da parte di Realty Lab o della Proprietà a qualsiasi titolo. Ogni soggetto interessato agli Immobili deve effettuare la propria analisi sugli Immobili e deve verificare la correttezza e l'accuratezza delle informazioni fornite, eseguendo un'indagine autonoma. Realty Lab non rilascia alcuna garanzia, esplicita o implicita, in merito all'accuratezza e correttezza delle informazioni fornite, e pertanto Realty Lab non potrà avere alcuna responsabilità derivante dall'utilizzo delle suddette informazioni.