



Corso Europa 22,
MILANO

Uffici
IN LOCAZIONE

Corso Europa 22 | Milano

UBICAZIONE

L'edificio è ubicato nel cuore della città, tra Piazza San Babila e Largo Augusto.

Un'area con una forte vocazione direzionale e commerciale, al centro di tutti i servizi (banche, bar, hotel, ristoranti).

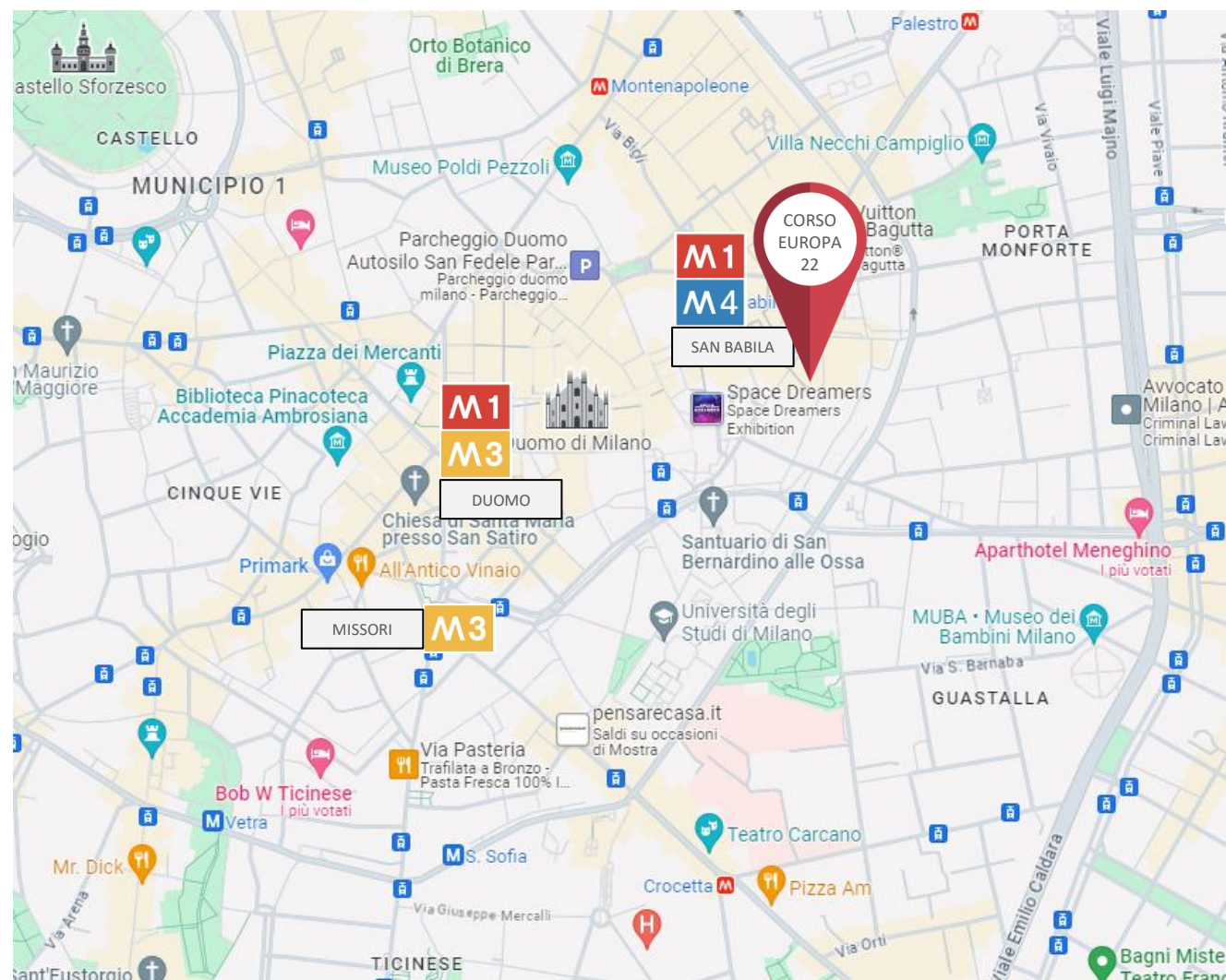
Ottimali anche i collegamenti: a pochi passi dalla linea metropolitana **M1 San Babila** e dalla **linea M3 Duomo**.

Di recente apertura la nuova linea metropolitana **M4 con fermata San Babila**, che collega direttamente il centro città con l'aeroporto di Linate.

Oltre alla nuova linea metropolitana, Piazza San Babila e Largo Toscanini sono state oggetto di un'importante riqualificazione, trasformandosi in aree totalmente pedonali.

M1 M4 M1 e M4 San Babila | 10 m - 1 min

M3 M3 Duomo | 500 m - 7 min



UBICAZIONE



Nelle adiacenze sono disponibili tutti i servizi, quali banche, hotel, ristoranti nonché le principali vie dello shopping.

M4



M1



Con la realizzazione della linea Blu che che proviene dai quartieri a Est della città e da Linate in direzione Ovest – San Cristoforo e viceversa, piazza San Babila diventa uno dei nodi di interscambio del trasporto pubblico più importanti e per questo le risistemazioni tengono fortemente conto delle connessioni con la metropolitana, i mezzi di superficie e le fermate dei taxi.

Corso Europa 22 | Milano

LA NUOVA PIAZZA SAN BABILA

Oltre alla nuova linea metropolitana, Piazza San Babila e Largo Toscanini sono state oggetto di un'importante riqualificazione, trasformandosi in aree totalmente pedonali.



CORSO EUROPA 22

DESCRIZIONE

L'immobile è stato progettato dall'architetto **Vico Magistretti**, realizzato alla fine degli anni Cinquanta, recentemente recuperato magistralmente e riqualificato con un intervento progettato dallo studio **Asti Architetti**, con riqualificazione dell'impianto di condizionamento, rifacimento delle parti comuni, della reception, pulizia e valorizzazione della facciata con luci a Led che si accendono al tramonto conferendo una nuova immagine alla facciata.

E' disponibile il **4° piano** dell'edificio, la consegna è prevista in CAT. A in open space, con nuovi blocchi bagni, controsoffitti dotati di corpi illuminanti a Led.

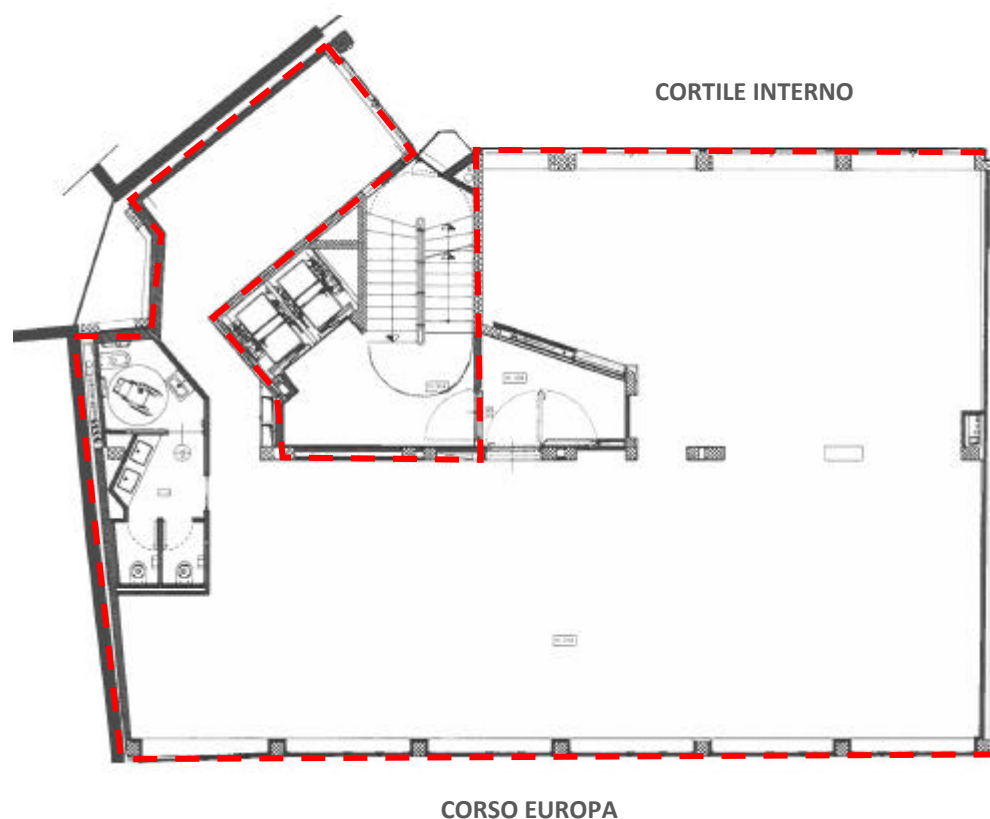
Sono immediatamente disponibili.

Certificazione:



PIANO	UFFICI	SPAZI COMUNI
4	265	34

PIANO QUARTO



Corso Europa 22 | Milano

FACCIATA

STATO DI FATTO



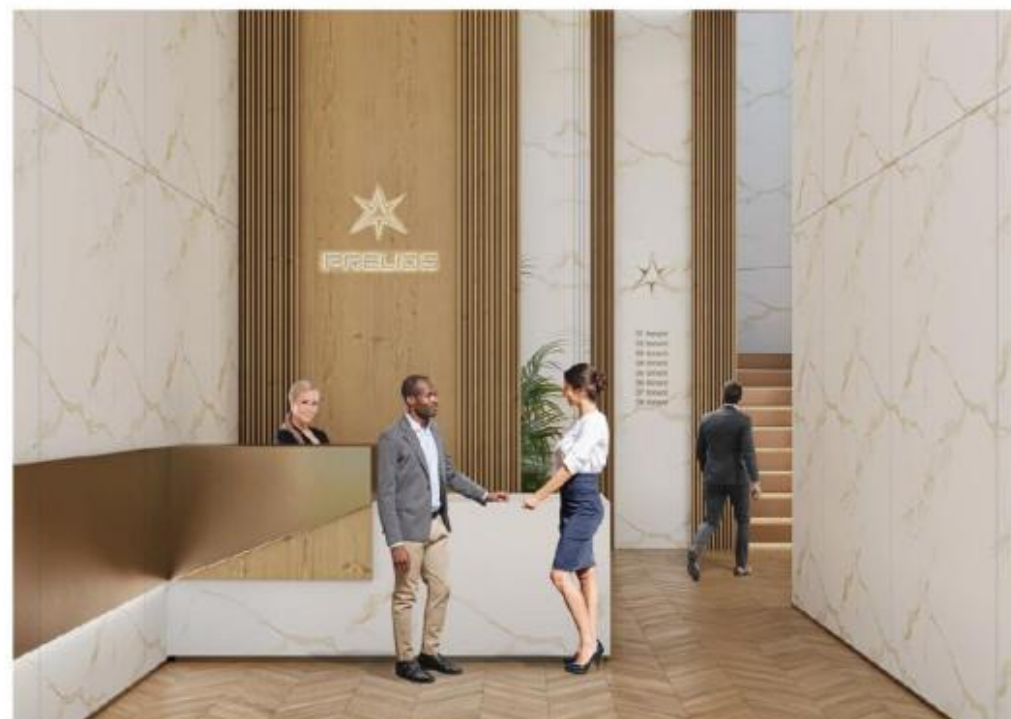
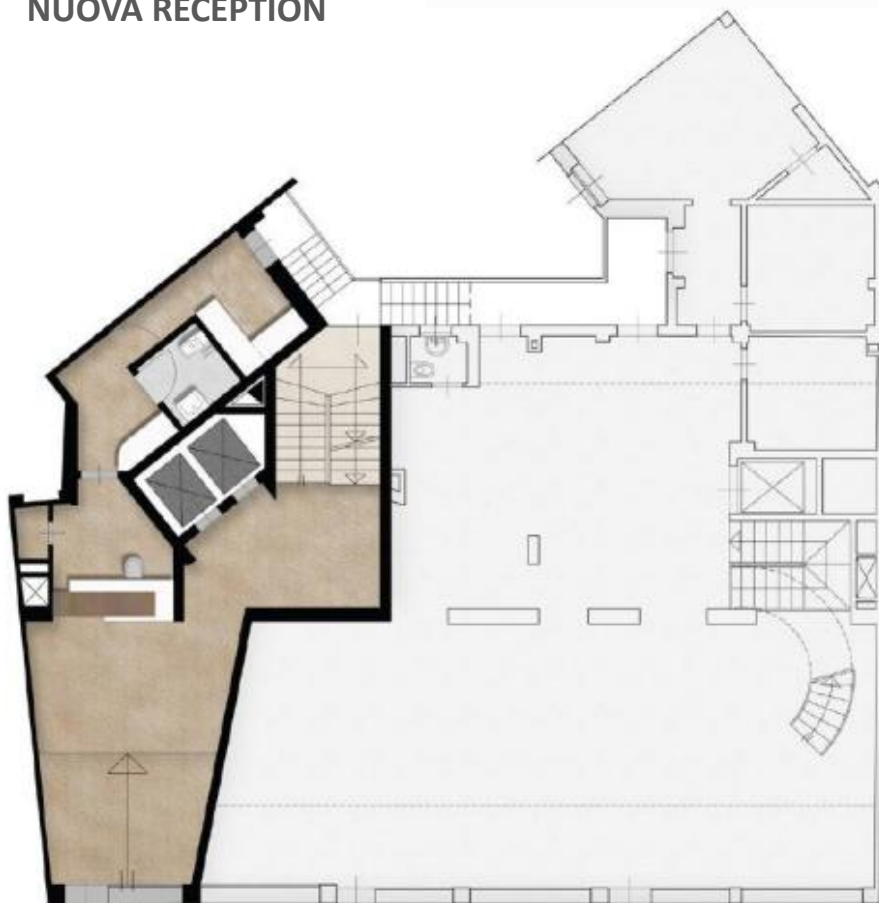
STATO DI PROGETTO



Corso Europa 22 | Milano

PROGETTO

NUOVA RECEPTION



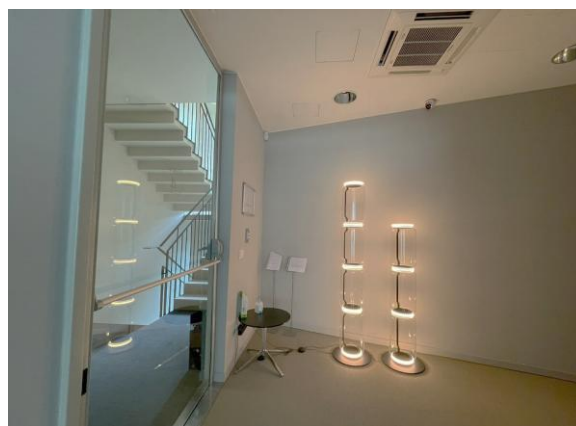
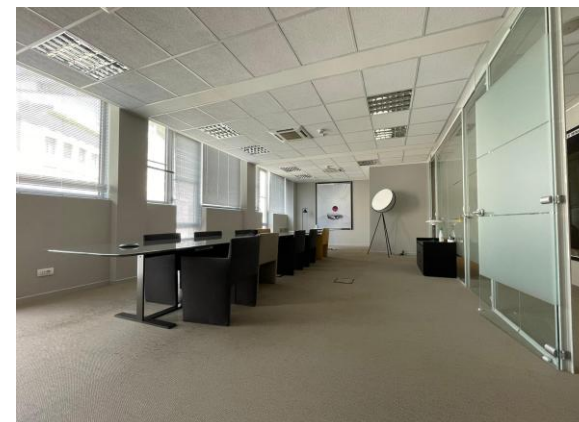
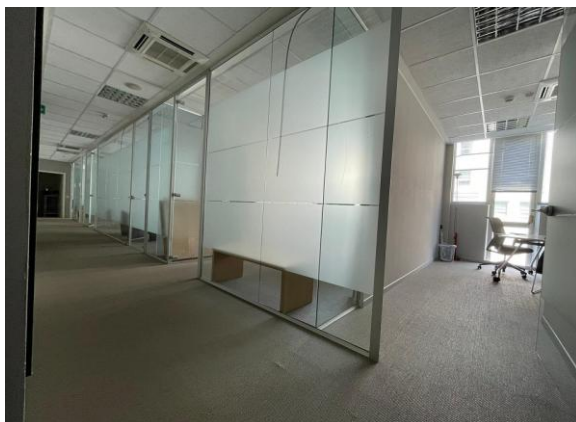
Corso Europa 22 | Milano

IMMAGINI – Uffici CAT. A



Corso Europa 22 | Milano

IMMAGINI



Contatti

Realty Lab S.r.l.

Via Puccini, 3
20121 Milan

T + 39 02 87 08 48 50

info@realtylab.it

www.realtylab.it

MARCO COLASUONNO

Senior Consultant

M +39 342 1827 657

marco.colasuonno@realtylab.it

FEDERICO RITTATORE

Senior Consultant

M +39 349 1488 670

federico.rittatore@realtylab.it

Il presente documento è stato predisposto da Realty Lab S.r.l. basandosi su informazioni fornite dalle Proprietà con finalità puramente informative. Esso ha unicamente lo scopo di verificare il possibile interesse in merito agli immobili e non costituisce né un'offerta, né un invito ad offrire, né un'offerta al pubblico o una sollecitazione all'investimento. Esso non comporta alcun impegno a concludere accordi, né alcun diritto a qualsivoglia prestazione da parte di Realty Lab o della Proprietà a qualsiasi titolo. Ogni soggetto interessato agli Immobili deve effettuare la propria analisi sugli Immobili e deve verificare la correttezza e l'accuratezza delle informazioni fornite, eseguendo un'indagine autonoma. Realty Lab non rilascia alcuna garanzia, esplicita o implicita, in merito all'accuratezza e correttezza delle informazioni fornite, e pertanto Realty Lab non potrà avere alcuna responsabilità derivante dall'utilizzo delle suddette informazioni.