



Corso Italia 28  
MILANO

High Street Retail  
IN LOCAZIONE



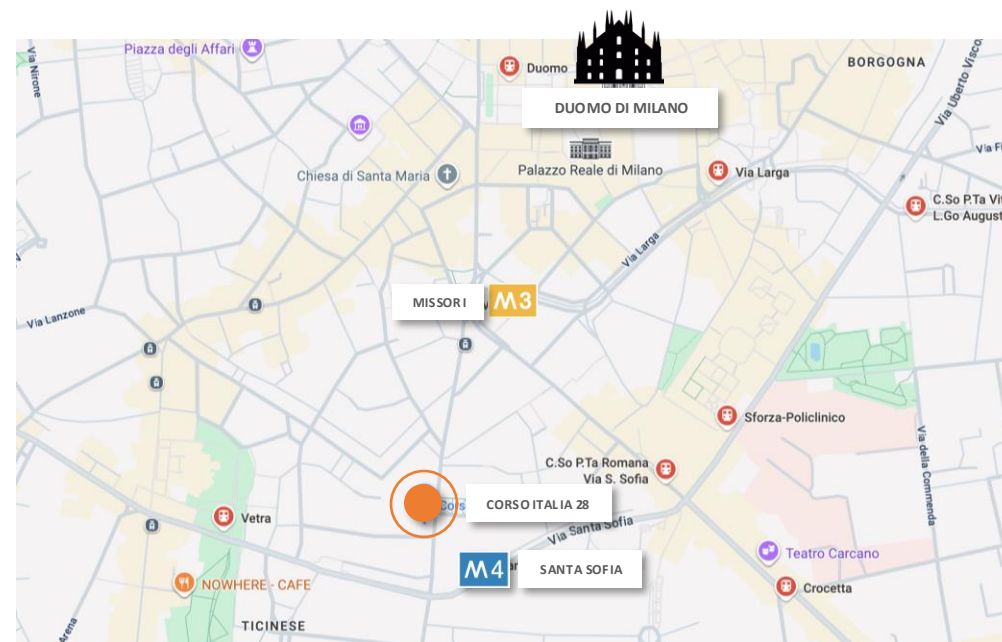
## CORSO ITALIA 28 | High Street Retail

### UBICAZIONE




Il locale commerciale di Corso Italia 28 si trova in zona centrale a Milano, a circa **10 minuti a piedi dal Duomo** e a soli **3 minuti a piedi** dalla fermata della metropolitana **M4 Santa Sofia**.

Corso Italia collega Piazza Missori con Viale Bligny e si estende in una zona caratterizzata da un mix equilibrato di residenze di alto livello, uffici direzionali, studi professionali e attività commerciali di fascia medio-alta, garantendo un ottimo flusso pedonale e veicolare.

La zona di Via Santa Sofia è stata recentemente oggetto di un progetto di valorizzazione dell'arredo urbano, con nuove aree pedonali, piste ciclabili e nuove aree verdi a seguito del completamento dei lavori della MM4.



### DISTANZE A PIEDI

-  **MISSORI:** 6 minuti *a piedi*
-  **SANTA SOFIA:** 3 minuti *a piedi*
-  **DUOMO:** 10 minuti *a piedi*





## CORSO ITALIA 28 | High Street Retail

### DESCRIZIONE

Il negozio si sviluppa su 3 livelli a destinazione commerciale (piano terra, mezzanino e primo piano) collegati tra loro da una scala interna, oltre ad un piano semi-interrato e interrato destinati a laboratorio e cantina, che sono collegati al piano terra da una scala e da un montacarichi.

Il negozio vanta una grande vetrina fronte strada oltre alla porta di ingresso, ed ha **una superficie totale di circa 230 mq.**

**Tutti i locali e i servizi sono dotati di impianti di condizionamento.**



## CORSO ITALIA 28 | High Street Retail

### PLANIMETRIA | Piano terra e mezzanino

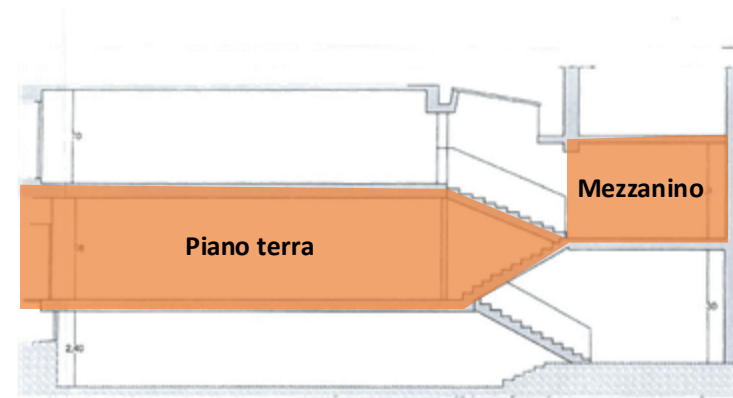
Il piano terra e il mezzanino sono dedicati alla vendita ed hanno una superficie rispettivamente di circa 50 mq e di 34 mq, **per complessivi 84 mq.**

I due livelli sono collegati da una rampa di scale; il mezzanino è dotato anche di un servizio igienico e di una finestra che affaccia sul cortile interno.

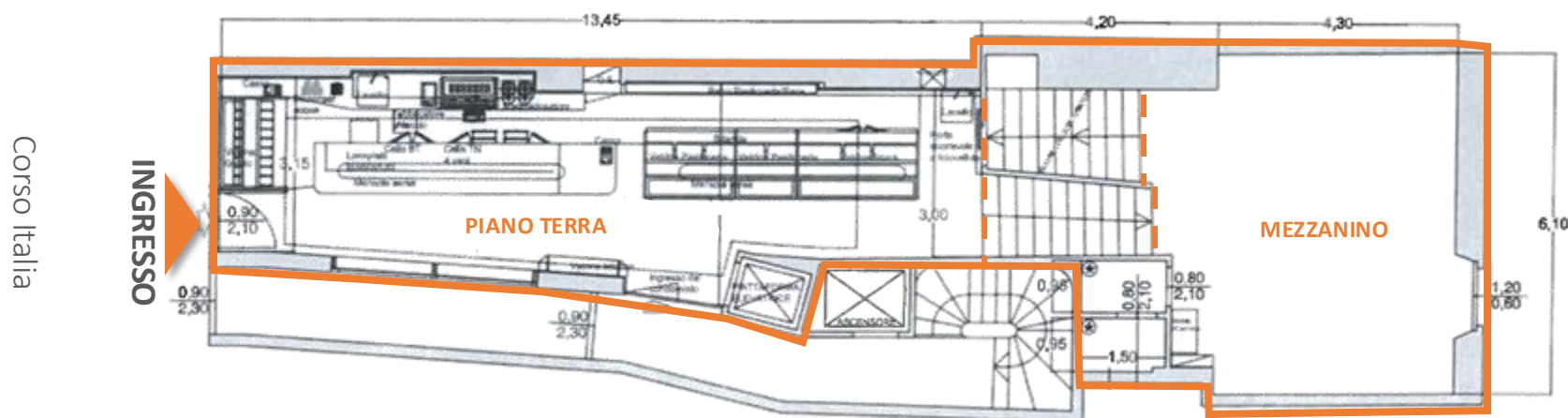
Al piano terra sono ancora presenti alcuni arredi, che includono il bancone del bar, il frigo espositore dei gelati e un grande espositore di prodotti di pasticceria.

Questi arredi fanno parte del negozio dato in locazione, così come tutte le altre finiture e arredi presenti nei locali.

**Tutti i locali e i servizi sono dotati di impianto elettrico, impianto di climatizzazione e illuminazione.**



- Superficie piano terra e mezzanino: **84 mq**
- H del piano terra: 3,08 m
- H del mezzanino: 2,70 m



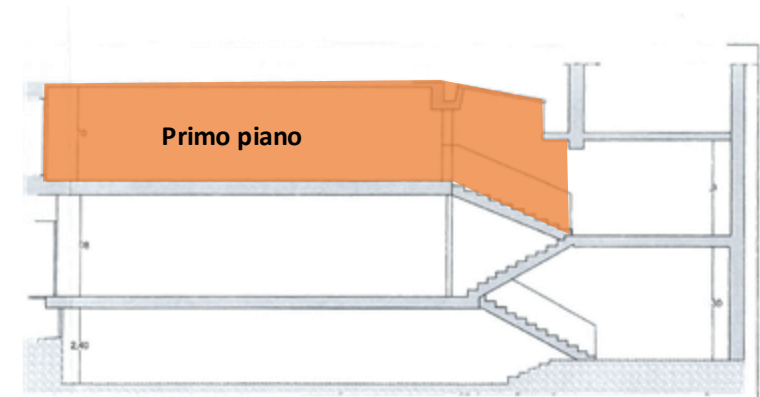
## CORSO ITALIA 28 | High Street Retail

### PLANIMETRIA | Primo piano

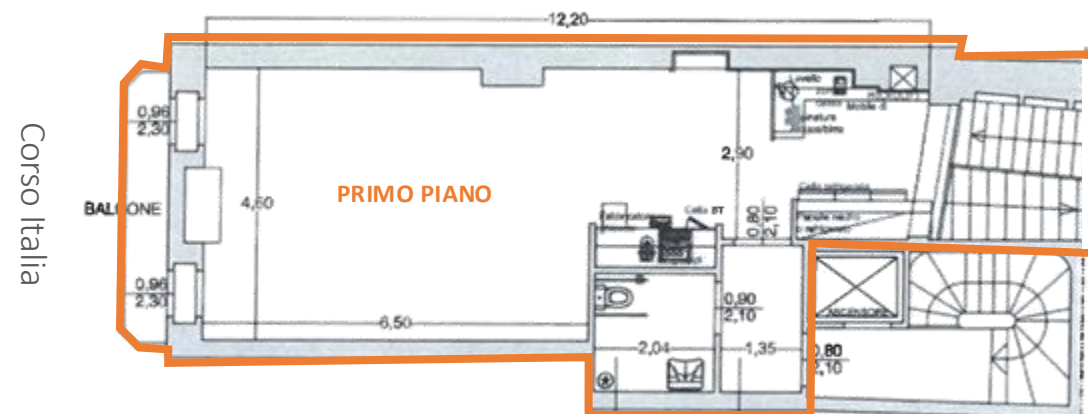
Anche il primo piano ha una destinazione commerciale idonea ad ospitare clienti. Ha una **superficie complessiva di circa 66 mq**, con due ampie finestre che si affacciano su un terrazzo di circa 5 mq prospiciente Corso Italia. La scala che porta al primo piano è illuminata da un lucernario.

Anche il primo piano è dotato di un servizio igienico di ampia metratura ed è servito da un monta vivande che lo collega al piano terra e al piano interrato.

**Tutti i locali e i servizi sono dotati di impianto elettrico, impianto di climatizzazione e illuminazione.**



- Superficie piano terra: **66 mq**
- H del piano terra: 2,70 m





## CORSO ITALIA 28 | High Street Retail

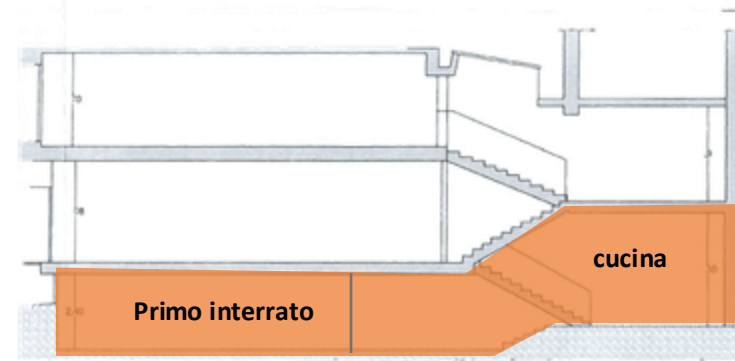
### PLANIMETRIA | Piano interrato

Il piano semi-interrato e parte del piano interrato hanno **destinazione laboratorio** e sono **ideali ad ospitare una cucina e tutti i locali di pertinenza**. La restante parte del piano interrato è destinato a **cantina e servizi** e oltre ai servizi/spogliatoi per i dipendenti e il bagno per i disabili, ospita le celle frigo e lo stoccaggio delle materie prime.

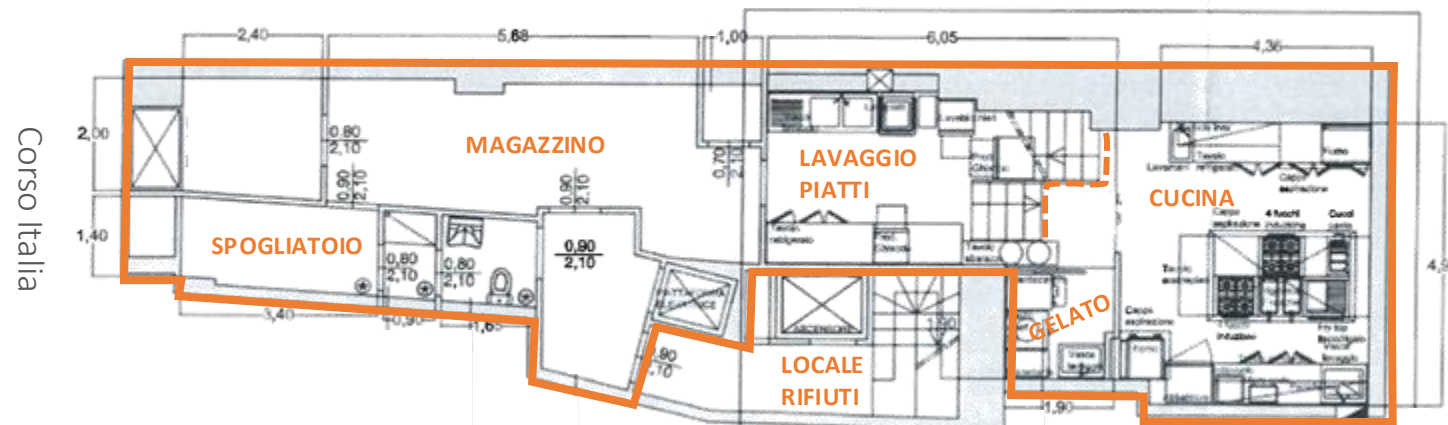
Il laboratorio ha una superficie complessiva di circa 45 mq mentre la cantina ha una superficie complessiva di circa 35 mq.

Il piano interrato è collegato al piano terra da una scala e da un montacarichi (a norma anche per i disabili); il monta vivande lo collega agli altri livelli del negozio.

Il locale laboratorio è attrezzato con alcune apparecchiature e arredi da cucina, mentre nel locale cantina ci sono alcune celle frigorifere. **Tutti i locali con permanenza di persone sono dotati di impianto elettrico, impianto di climatizzazione e illuminazione.**



- Superficie piani interrati: **80 mq**
- H del piano terra: 2,70 m

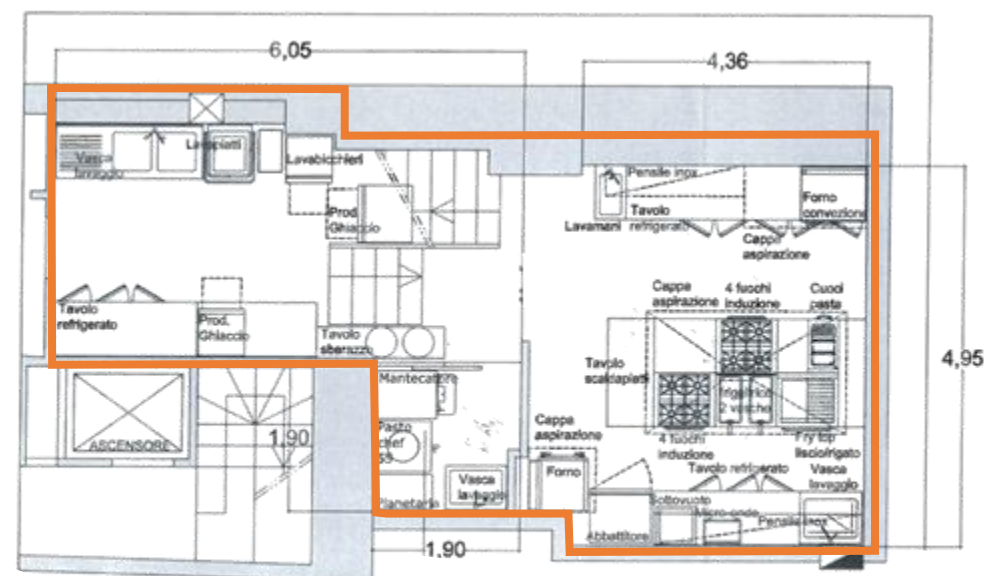
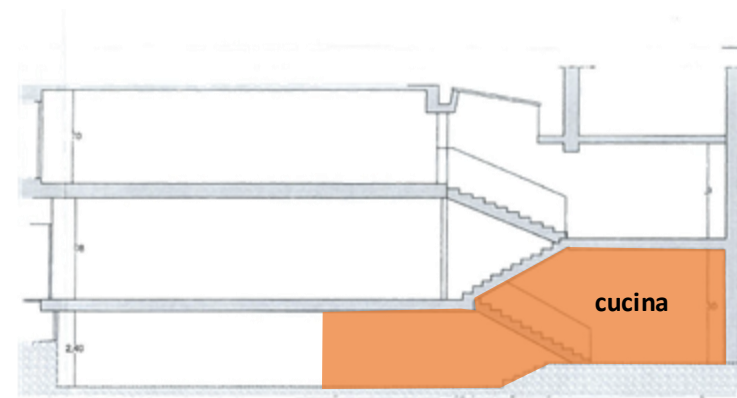


## CORSO ITALIA 28 | High Street Retail

### PLANIMETRIA | Piano interrato - DETTAGLIO CUCINA

Superficie piano cucina: **45 mq**

H cucina: 3,30 - 3,70 m





CORSO ITALIA 28 | High Street Retail

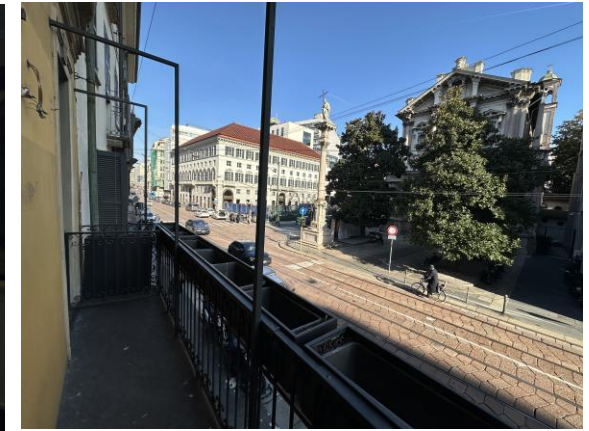
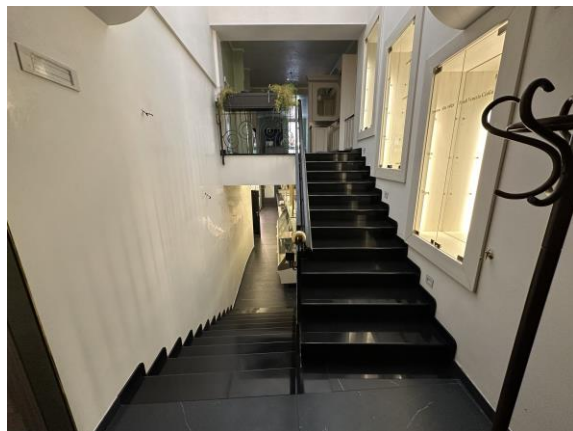
IMMAGINI | Piano terra





CORSO ITALIA 28 | High Street Retail

IMMAGINI | Primo piano



## Contatti

### Realty Lab S.r.l.

Via Puccini, 3

20121 Milano

T + 39 02 87 08 48 50

[info@realtylab.it](mailto:info@realtylab.it)

[www.realtylab.it](http://www.realtylab.it)

### ALESSANDRO MANETTI

Partner

M +39 348 5709 576

[alessandro.manetti@realtylab.it](mailto:alessandro.manetti@realtylab.it)

### FEDERICO RITTATORE

Senior Agent

M +39 349 1488 670

[federico.rittatore@realtylab.it](mailto:federico.rittatore@realtylab.it)

*Il presente documento è stato predisposto da Realty Lab S.r.l. basandosi su informazioni fornite dalle Proprietà con finalità puramente informative. Esso ha unicamente lo scopo di verificare il possibile interesse in merito agli immobili e non costituisce né un'offerta, né un invito ad offrire, né un'offerta al pubblico o una sollecitazione all'investimento. Esso non comporta alcun impegno a concludere accordi, né alcun diritto a qualsivoglia prestazione da parte di Realty Lab o della Proprietà a qualsiasi titolo. Ogni soggetto interessato agli Immobili deve effettuare la propria analisi sugli Immobili e deve verificare la correttezza e l'accuratezza delle informazioni fornite, eseguendo un'indagine autonoma. Realty Lab non rilascia alcuna garanzia, esplicita o implicita, in merito all'accuratezza e correttezza delle informazioni fornite, e pertanto Realty Lab non potrà avere alcuna responsabilità derivante dall'utilizzo delle suddette informazioni.*